

BASES CONVOCATÒRIA DE PROJECTES COMISSARIALS 2021 CASAL SOLLERIC

Ajuntament  de Palma



 **PalmaCultura**
Arts Visuals


CasalSolleric

Bases

BASES DE LA CONVOCATÒRIA DE PROJECTES COMISSARIALS 2021 PER A L'ESPAI DIPÒSIT I PLANTA BAIXA DEL CASAL SOLLERIC

- 1. Objecte**
- 2. Destinataris**
- 3. Característiques de les propostes**
 - 3.1 Generals**
 - 3.2 Espai dipòsit (1projecte)**
 - 3.3 Planta baixa (1 projecte)**
- 4. Requisits i documentació**
- 5. Termini forma i lloc de presentació de les propostes**
- 6. Obligacions**
- 7. Instrucció i resolució**
- 8. Valoració de les ofertes**

1. Objecte

L'Àrea de Cultura i Benestar Social de l'Ajuntament de Palma (en endavant la institució) té com a finalitat la promoció i la difusió de les arts visuals i el pensament contemporanis al municipi de Palma, així com dinamitzar el context artístic de la ciutat i donar suport al desenvolupament professional, per la qual cosa vol potenciar els agents culturals de diferents generacions i donar-los visibilitat.

Una acció concreta en aquest sentit és posar en marxa la contractació de comissariats, dirigida als comissaris i les comissàries, artistes i mediadors o equips mixtos que treballin des de l'art més actual, des de les hibridacions entre llenguatges, les relacions entre l'art i allò comú, projectes artístics relacionals, la mediació, les noves tecnologies, les reflexions entorn de l'art local... En definitiva, els comissariats entesos com a procés que vol interpel·lar el present per a generar pensament crític.

L'objectiu d'aquesta contractació és seleccionar dos projectes de comissariat per a dur a terme durant el 2021 als espais següents:

- A. Espai Dipòsit (un projecte)
- B. Planta Baixa (un projecte)

2. Destinataris

Poden optar a la contractació els professionals, a títol individual o col·lectiu, que presentin un projecte de comissariat, compleixin els requisits d'aquesta convocatòria i no hagin estat seleccionats a l'edició 2020 de la convocatòria de comissariats del Casal Solleric.

3. Característiques de les propostes

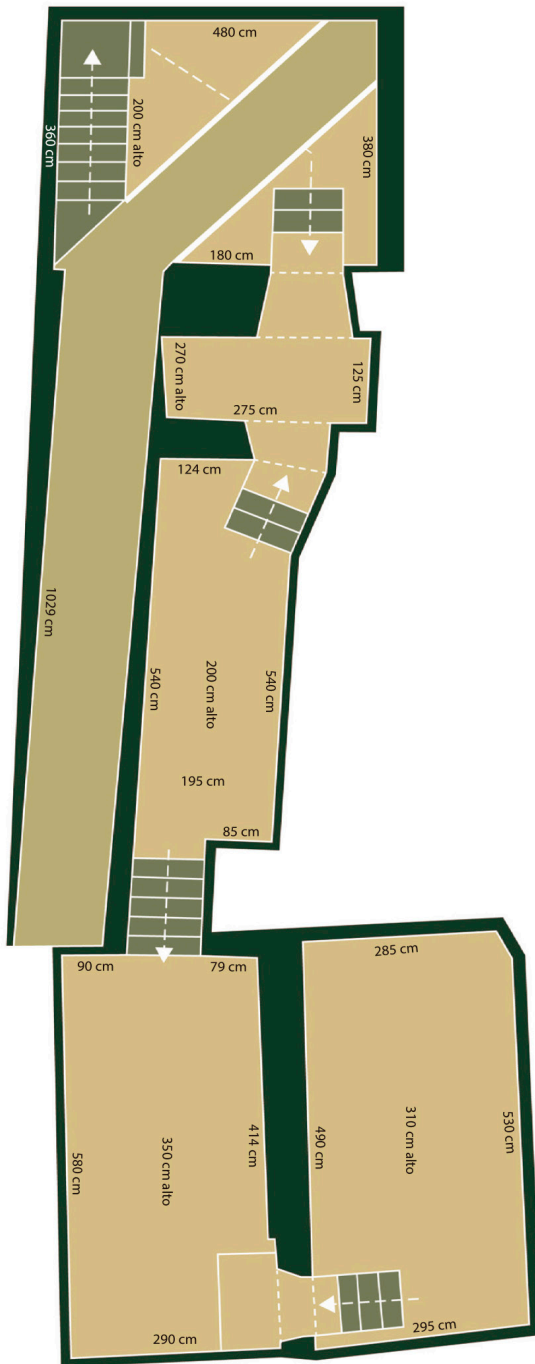
3.1. Generals

3.2. Espai Dipòsit

3.3. Planta Baixa

3.1 Generals

- a. Cal indicar clarament si la proposta és per a l'Espai Dipòsit o la Planta Baixa. S'acceptarà sols una proposta per titular, que ha d'escollir un dels dos espais d'intervenció.
- b. El cost de l'assegurança durant l'exposició al centre i del transport clau a clau serà a càrrec del Casal Solleric.
- c. El Casal Solleric es farà càrrec de la contractació dels treballs externs necessaris per al bon desenvolupament del projecte descrits al concepte de "Treballs i serveis" (vegeu l'apartat el quadre de pressupost dels apartats 3.2 i 3.3). En cas que un mateix proveïdor facturi més de 3.000 euros, per favor verifiqueu amb la institució la forma de contractació.
- d. Difusió de la proposta comissarial a càrrec del pressupost i de recursos de la institució:
 - disseny i producció d'una banderola per a l'exterior del Casal Solleric, un bàner i una invitació digitals, per un import màxim de 600 €
 - col·laboració amb la distribució de la publicació que generi el projecte
 - roda o nota de premsa, bustiada institucional i difusió a les xarxes socials de la institució
 - una vegada inaugurada la instal·lació artística, reportatge fotogràfic per un valor màxim de 400 €
- e. Difusió de la proposta comissarial a càrrec del pressupost i recursos del projecte:
 - Texts: la comissària o el comissari es comprometen a generar els texts necessaris per al bon funcionament del projecte en català o castellà (full de sala, nota de premsa i texts de difusió de la proposta).



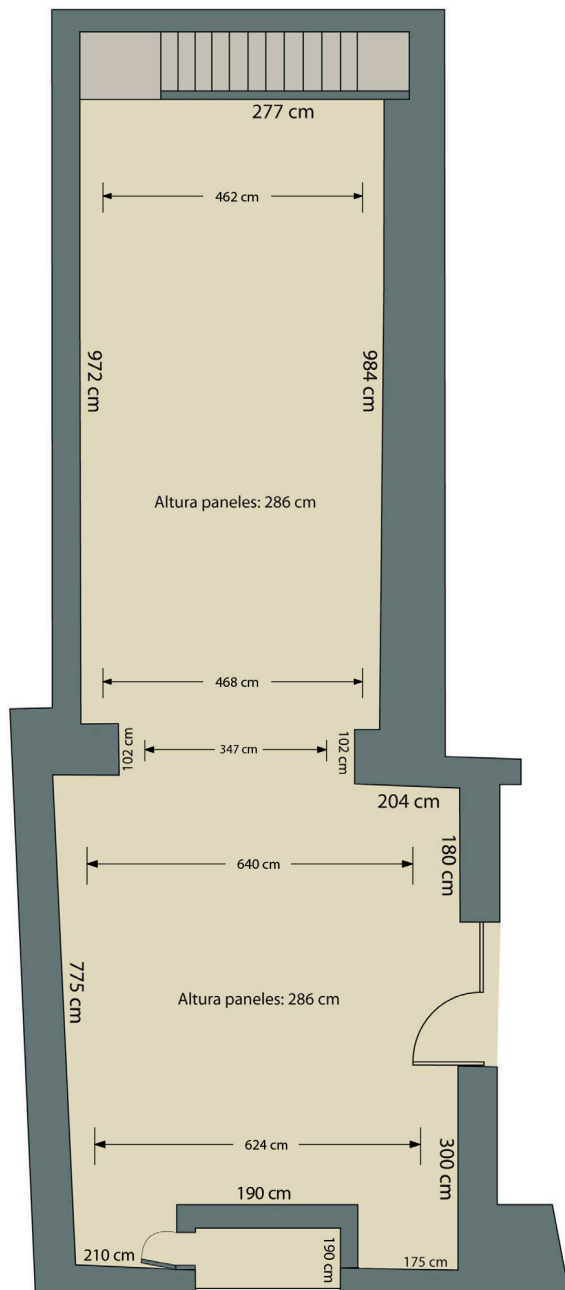
- Les traduccions a altres idiomes aniran a càrrec del projecte. Cal entregar-los a la institució amb l'antelació necessària per al seu ús.
- Publicació: la proposta comissarial ha d'incloure una publicació (texts, disseny i impressió). Els continguts ha d'aportar-los el comissari o comissària, d'acord amb els artistes participants.

Qualsevol altre element de difusió no especificat a aquestes Bases serà a càrrec del pressupost i els recursos del projecte.

- f. Les obres d'art han de ser a Mallorca. El transport es farà amb els recursos propis del Casal Solleric, no tindrà cost econòmic per al projecte. Per favor consultau les condicions de la logística del transport abans de fer la vostra proposta a solleric@palma.cat o 971722092.

3.2 Espai Dipòsit (1 projecte)

- a. La previsió inicial és mostrar el projecte entre els mesos de maig i agost. Aquestes dates poden sofrir variacions per causes de força major.
- b. Es cerca un projecte *site specific* que tingui en compte les característiques de l'espai. Es valorarà que integri accions de mediació en la seva concepció o les possibilitin.
- c. Les intervencions hauran de ser respectuoses amb l'espai, declarat bé d'interès cultural. No complir aquesta condició podrà ser motiu d'exclusió del projecte.
- d. La dotació econòmica del projecte és de 9.500 euros IVA inclòs.
- e. La proposta econòmica ha de detallar l'IVA, retencions d'IRPF o d'altres càrregues fiscals o impositives si s'escau, sense superar les quantitats que indica el quadre d'importos per a cada concepte. Si hi ha dietes o desplaçaments s'han d'incloure als honoraris, no es pagaran apart.
- f. Pagaments:
 - 1r. Honoraris comissarials: dues factures, una a l'entrega del projecte una vegada firmat el contracte i l'altra en finalitzar el projecte.
 - 2n. Honoraris artístics en una factura: a la inauguració de l'exposició si l'artista únicament cedeix obra a exposar.
 - 3r. Honoraris artístics en dues factures: la primera en entregar el projecte (dins la proposta comissarial) si l'artista genera el contingut des del moment inicial i la segona en finalitzar les tasques artístiques.
 - 4t. Altres conceptes, en finalitzar-los o entregar-los.



5è. Les factures es pagaran en un màxim de 60 dies des que s'entreguin i registrin, seguint els terminis de tramitació i abonament de l'Ajuntament de Palma.

- g. La dotació econòmica per al projecte que es detalla a continuació únicament pot destinar-se als conceptes que s'hi especifiquen i no es poden traspassar imports entre aquests. Si no es fa ús de qualcun dels imports esmentats a continuació la dotació econòmica del projecte disminuirà en la mateixa proporció:

Concepte	Import (IVA inclòs)
Honoraris artístics	2.000 €
Honoraris comissarials	2.000 €
Treballs i serveis: muntatge, desmuntatge, il·luminació, traduccions, drets de propietat o vinculats, tècnics de sonorització, publicació, disseny i edició d'elements gràfics i altres serveis necessaris per a dur a terme el projecte.	4.500 €
Mediació (tallers, cursos, conferències, mediació comunitària...)	1.000 €
TOTAL	9.500 €

3.3 Planta Baixa (1 projecte)

- L'exposició pot ser individual o col·lectiva i es valorarà que integri accions de mediació en la seva concepció o les possibilitats. Només es podran presentar obres ja produïdes.
- La proposta ha de promoure la innovació en els processos creatius i ha de donar suport als i a les artistes locals de diferents generacions (s'entenen com a locals totes les persones que viuen a les Illes Balears). Es valorarà que generi sinergies amb l'art de fora de les Illes Balears o altres tipus de relacions.
- Dates de l'exposició: entre els mesos de maig i agost de 2021. Aquestes dates poden variar per causes de força major.
- Dotació econòmica per al projecte: 9.500 euros, IVA inclòs.
- La proposta econòmica ha d'incloure l'IVA, retencions d'IRPF o d'altres càrregues fiscals o impositives si escau, sense superar les quantitats que s'indiquen per a cada concepte. Si hi ha dietes o desplaçaments s'han d'incloure als honoraris, no es pagaran a part.

f. Pagaments:

- 1r. Honoraris comissarials: dues factures, una a l'entrega del projecte una vegada firmat el contracte i l'altra en finalitzar el projecte.
- 2n. Honoraris artístics en una factura: a la inauguració de l'exposició si l'artista únicament cedeix obra a exposar.
- 3r. Honoraris artístics en dues factures: la primera en entregar el projecte (dins la proposta comissarial) si l'artista genera el contingut des del moment inicial i la segona en finalitzar les tasques artístiques.
- 4t. Altres conceptes, en finalitzar-los o entregar-los.
- 5è. Les factures es pagaran en un màxim de 60 dies des que s'entreguin i registrin, seguint els terminis de tramitació i abonament de l'Ajuntament de Palma.

g. La dotació econòmica per al projecte que es detalla a continuació únicament pot destinar-se als conceptes que s'hi especifiquen i no es podran traspassar imports entre aquests. Si no es fa ús de qualcun dels imports esmentats a continuació la dotació econòmica del projecte disminuirà en la mateixa proporció:

Concepte	Import (IVA inclòs)
Honoraris artístics	2.000 €
Honoraris comissarials	2.000 €
Treballs i serveis (muntatge, desmuntatge, il·luminació, traduccions, drets de propietat o vinculats, tècnics de sonorització, publicació, disseny i edició d'elements gràfics i altres serveis necessaris per adur a terme el projecte).	4.500 €
Mediació (tallers, cursos, conferències, mediació comunitària...)	1.000 €
TOTAL	9.500 €

4. Requisits i documentació

La proposta ha d'incloure 8 documents:

Doc.1: Currículum de qui presenta el projecte, que inclogui documentació dels darrers treballs realitzats.

Doc.2: Resum del projecte, en format PDF (màxim de 500 paraules).

Doc.3: Memòria tècnica del projecte en format PDF (màxim de 20 pàgines A4), que inclogui:

- a. Títol del projecte.

- b. Breu currículum dels i de les artistes i altres agents que hi participen.
- c. Conceptualització.
- d. Llista d'obres amb fitxa tècnica. Cap peça pot suposar, pel seu material o pel muntatge, un risc per a l'estructura de l'edifici, que és bé d'interès cultural ni per als treballadors o els visitants. Si es produeix una incompatibilitat en aquest sentit l'Ajuntament de Palma proposarà una mesura correctora o en retirarà l'obra.
- e. Calendari d'execució.
- f. Proposta gràfica.
- g. Necessitats tècniques, logística de transport, necessitats de muntatge i desmuntatge.
- h. Enumeració dels textos i els idiomes que acompanyaran l'exposició.
- i. Proposta de continguts de la publicació.

Doc.4: Permisos o autoritzacions legals d'ús o reproducció de continguts (drets d'autor, drets de representació, autorització de l'autor, etc.).

Doc.5: Formulari de sol·licitud (annex1).

Doc 6: Declaració responsable (annex 2).

Doc 7: Distribució de la intervenció o obres a l'espai expositiu (annex 3).

Doc 8: Pressupost desglossat que detalli la previsió de cada despesa per conceptes (annex 4).

Nota: cal adjuntar qualsevol altre document que condicioni l'execució del projecte.

Important: no presentar aquests documents suposarà l'exclusió de l'oferta.

5. Termini, forma i lloc de presentació de propostes

- a. Podrà presentar-se un projecte per titular per a un únic espai.
- b. El termini de presentació és des de la publicació d'aquesta convocatòria al perfil del contractant fins al 28 de febrer de 2021.
- c. La proposta està formada pels 8 documents sol·licitats al punt 4, que s'han de presentar separats un per un, en format PDF i enviar-se amb un únic correu electrònic (amb 8 adjunts en format PDF) a l'adreça solleric@palma.cat. Pes màxim del mail i adjunts 10 MB.

6. Obligacions de les propostes seleccionades i de la institució

La institució formalitzarà un contracte amb el comissari o comissària i amb els artistes participants al projecte (en el cas d'exposicions individuals), que recollirà els detalls de l'acord de la intervenció comissarial i artística d'acord amb el projecte presentat.

El fet de participar en aquest procés suposa acceptar-ne les bases, incomplir qualsevol dels punts anteriors pot suposar l'anul·lació del contracte i haver de reintegrar les quantitats percebudes.

El comissari o la comissària podrà proposar els seus col·laboradors o col·laboradores habituals perquè presentin pressuposts i entrin en concurs de valoració pressupostària per a la seva contractació per part de l'Àrea de Cultura i Benestar Social.

D'altra banda, a tota la documentació i a qualsevol acte públic s'ha de fer constar "*Projecte amb el suport de l'Àrea de Cultura i Benestar Social de l'Ajuntament de Palma*", i s'hi han d'incloure els corresponents logotips que es facilitaran.

L'Ajuntament de Palma es compromet a programar els projectes seleccionats dins el 2021, llevat que no sigui possible per motius de força major. L'Àrea de Cultura i Benestar Social actuarà d'acord amb el Codi de bones pràctiques i vetllarà en tot moment pels drets dels i de les artistes seleccionats, i la integritat de les obres.

L'admissió i la participació en aquesta convocatòria implica acceptar aquestes Bases i la normativa vigent aplicable incloses la de prevenció de riscos laborals i la sanitària. Qualsevol reclamació per part de les propostes presentades, admeses o excloses, s'haurà de fer a través dels canals oficials de l'Ajuntament de Palma.

7. Instrucció i resolució

La resolució de la convocatòria es publicarà als webs municipals www.palmacultura.cat, <https://casalsollerich.palma.cat> i al [Perfil del Contractant de l'Ajuntament de Palma](#), i es formalitzarà mitjançant decret de l'Àrea de Cultura i Benestar Social de l'Ajuntament de Palma.

La institució es posarà en contacte per correu electrònic amb els titulars de les propostes seleccionades per a iniciar la seva contractació. La persona o el col·lectiu seleccionat han de respondre que duran a terme el projecte per correu electrònic, en un termini no superior a 5 dies laborals des que rebin la comunicació. En cas contrari, perdran la condició de seleccionats.

8. Valoració de les ofertes

La comissió de selecció estarà formada per 5 membres: quatre persones especialistes en les arts visuals contemporànies proposades per les associacions ACCAIB, AAVIB, IAC i Taula d'Educatrices Culturals de Mallorca, i la directora general d'Arts Visuals.

La comissió de selecció tindrà la facultat d'interpretar les Bases i suplir-ne qualsevol llacuna, d'acord amb la seva pròpia finalitat. La seva decisió serà inapel·lable.

Les propostes comissarials es valoraran d'acord amb els següents criteris:

Criteri	Valoració
Trajectòria formativa i professional dels agents que formen part del projecte	2 punts
Coherència, innovació i qualitat artística	3 punts
Viabilitat tècnica i pressupostària	1 punt
Adequació a les característiques de l'espai	2 punts
Accions de mediació	2 punts

La comissió de selecció podrà declarar deserta la convocatòria o part d'aquesta si no hi ha cap projecte que compleixi les condicions esmentades.

D'acord amb la normativa de protecció de dades personals, les dades incloses a la proposta seran tractades per l'Ajuntament de Palma amb la finalitat única de gestionar la participació en aquesta convocatòria, en compliment d'una missió d'interès públic i, llevat d'obligació legal, no se cediran a tercers. Així mateix, els projectes presentats i que no siguin seleccionats no es faran públics.

Per a qualsevol aclariment sobre aquestes bases podeu dirigir-vos a solleric@palma.cat o al telèfon 971722092.

Palma, 26 de gener de 2021

La Directora General d'Arts Visuals
Ajuntament de Palma

Aina Bauzà Medrano